



**DERİN  
TİCARET**

# İÇİNDEKİLER

|                                  |       |
|----------------------------------|-------|
| YOLCULUĞUMUZ                     | 03    |
| İŞ BİRLİĞİMİZ                    | 04    |
| YOL HARİTAMIZ                    | 06    |
| İMALATLARIMIZ                    | 07    |
| PROJE YÖNETİMİMİZ                | 09    |
| İNŞAI SÜREÇ ÖNCESİ HİZMETLERİMİZ | 11    |
| NELER YAPIYORUZ                  | 12-54 |
| REFERANSLARIMIZ                  | 55    |



Greenland  
(DENMARK)

**Londra/İngiltere**  
Villa Proje & Kış Bahçesi Uygulaması

**Amsterdam/Hollanda**  
Villa Proje & Mobilya Uygulaması

**Hannover/Almanya**  
Villa Proje Tasarımı & Mobilya Üretimi

**Duisburg/Almanya**  
DK Hoch und Tiefbau Ofis Tasarımı

**Stuttgart/Almanya**  
Delta Fliesen Mağaza Tasarımı & Düzenlemesi

**Paris/Fransa**  
Villa Proje Tasarımı & Uygulaması

**Sofya/Bulgaristan**  
Alpha IVD Ofis Tasarımı & Uygulaması

**Milana/İtalya**  
Alpha IVD Taşınabilir  
Ofis Sistemleri Tasarımı  
& Uygulaması

# ULUSLARARASI PROJELER



# YOLCULUĞUMUZ

'Yapabildiğimizi hayal etmek...' ile başlayan serüvenimiz, başka bir noktaya evrildi. Şantiye alanlarındaki uygulayıcı firma olarak, taşıyıcı karkas sistemler, çeşitli alçıpan, sıva ve boya uygulamalarının yanı sıra; döşeme, duvar ve tavan konularında birçok projeye imza atan firmamız, yeteneklerini ve birikimini tamamladığı projelerden almaktadır.

2014 yılında yola çıktığımız bu serüvende, yapı işlerinde ve ilgili alanlarda önemli projelerde rol alarak aramıza katılan deneyimli ekip arkadaşlarımızla, sürekli gelişim içinde yer alarak büyümeye devam etmekteyiz. Bu sayede, müşterilerimizin ihtiyaçlarını en iyi şekilde karşılarken, sektördeki yerimizi sağlamlaştırmaktayız.



# İŞ BİRLİĞİMİZ

Günümüzde, yapı ve detaylı işler uygulaması alanında derinleşen çalışmalarımızı, nitelikli tasarımların uygulanması ve mekan odaklı olarak sürdürmekteyiz. Bu kapsamda, yaşam ve endüstriyel alanlar başta olmak üzere çok çeşitli projenin içinde yer alarak, üst seviye işçiliğimizle fark yaratmaktayız.

Grup şirketler arasında temel konumda yer alarak bu yolculuğa adım atan organizasyonumuz, daha da güçlenmiştir. Çatı şirketlerinin dışında birçok projede işbirliği yürüttüğümüz firmalarla, sağladığımız çözüm odaklı yaklaşımlarla çalışmaktayız.



# YOL HARİTAMIZ

DERİN TİCARET olarak, kendi işgücümüz ve makine parkurumuzla, projelerimizi hayata geçirme hedefimiz içerisinde, deneyimli ekibimiz ve yenilikçi yaklaşımlarımızla, müşterilerimizin ihtiyaçlarına özel çözümler sunmaktayız.

Sürecin başından beri her bir projemizi titizlikle ele alıp, özel tasarımları hayata geçirerek, müşterilerimizin beklentilerini aşmayı hedeflemekteyiz. Bu yaklaşımımızla, sektörde güvenilir bir isim olma yolunda kararlılıkla ilerlemekteyiz.

# İMALATLARIMIZ

İmalat sürecinde titizlikle çalışarak ürünlerimizin kalitesini arttırmakla kalmayıp, aynı zamanda şantiye alanlarında da bu kalite standartlarını korumayı hedefleyerek, yüksek kalitede ve nitelikli üretimi tercih etmekteyiz. Müşterilerimizin beklentilerini en üst seviyede karşılamak için sürekli olarak işlerimizi iyileştirmeye odaklanmaktayız.





Geçmiş dönemde proje imalat süreçlerimizde kullanmış olduğumuz en temel malzemeler ve miktarları:

|                       |   |                                 |
|-----------------------|---|---------------------------------|
| 145.000 metretül      | + | Kablo Döşemesi                  |
| 75.000 m <sup>2</sup> | + | Dekoratif Beton Sıva Uygulaması |
| 15.000 m <sup>2</sup> | + | Beton Zemin Dökümü ve İşlenmesi |
| 4.000 metretül        | + | Mekanik Borulama                |
| 135.000 metretül      | + | Kutu Profil İşlenmesi           |
| 36.000 kg             | + | DKP/Galvaniz İşlenmesi          |
| 3.000 metretül        | + | Paslanmaz Profil İşlenmesi      |
| 4.000 kg              | + | Paslanmaz Sac İşlenmesi         |







# PROJE YÖNETİMİMİZ

DERİN TİCARET olarak, projenin ana uygulamacısı olarak, kendi denetimimizde gerçekleştirdiğimiz işlemlerle kaliteyi sağlamaktayız.

Maliyet, zaman ve devam eden giderlerde tasarruf sağlamayı hedefleyen çeşitli hizmetler sunmaktayız. Ayrıca, projelerimizin takibini kolaylaştırmak adına, proje yöneticilerimizle şeffaf bir şekilde ve düzenli olarak raporlama çalışmaları yapmaktayız.



DERİN TİCARET olarak, ekibimizde yer alan proje sorumluları, teknik ekip, metal, ahşap, elektrik, mekanik tesisat ve temel inşaat alanındaki yetkin ustalarımızla birlikte üstlendiğimiz projelerdeki uygulamaların önemli bir çoğunluğunu; kendi bünyemizde gerçekleştirerek, kalite, maliyet ve süre bakımından proje yürütücülerimize avantaj sağlamaktayız.



# İNŞAI SÜREÇ ÖNCESİ HİZMETLERİMİZ



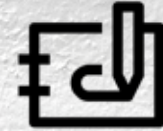
## MALİYET ANALİZİ

- Projenin mevcut bütçe dahilinde tasarlanarak tamamlanabilmesini sağlamak için projelendirmeyi ve tasarımı gözden geçirmek.



## İNŞA SÜRECİ

- Projenin tasarlandığı gibi inşa edilebilir olduğundan emin olmak
- Çizimleri ve hayat bulabilirliğini analiz etmek ve sonuçlarını raporlamak.



## ÇİZELGELEME & ÇÖZÜM

- İnşaat faaliyetlerini koordine etmek,
- Nihai tasarım tamamlanmadan önce hızlı proje çözümleri sunmak.



# NELER YAPIYORUZ?

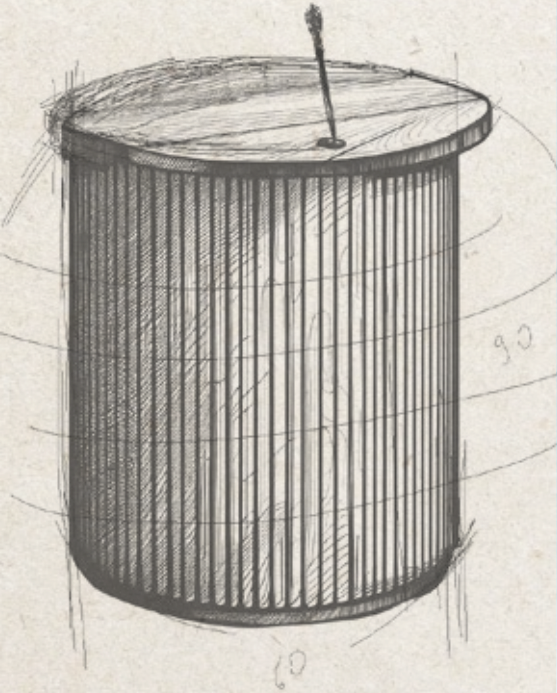
Çeşitli nitelik ve ölçeklerdeki projelerde mimari tasarımlar geliştirmekle beraber, üretim alanlarında da geniş bir yelpazede faaliyet gösteriyoruz.

Yaratıcı ve işlevsel çözümlerimizle konutlar, ticari alanlar, kamusal projelerde yer alıyoruz.

Tasarım ve üretimdeki uzmanlığımızı gösteren her projede birikimimizi arttırmaya devam ediyoruz.



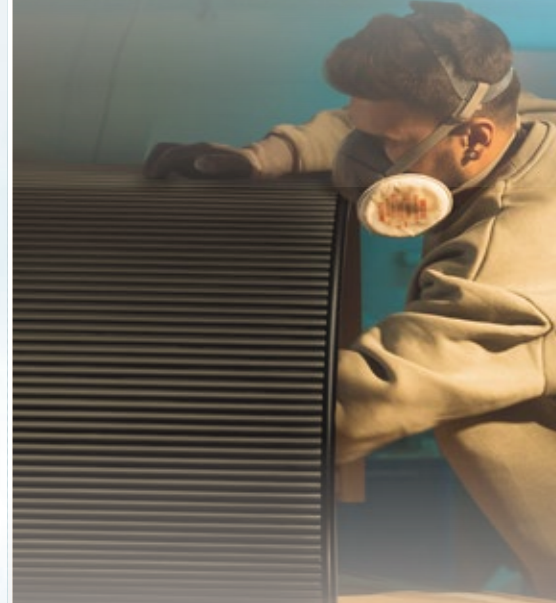
## ■ FİKİR



## ■ TASARIM



## ■ ÜRETİM



## ■ ÜRÜN





## ■ FİKİR



## ■ TASARIM



## ■ ÜRETİM

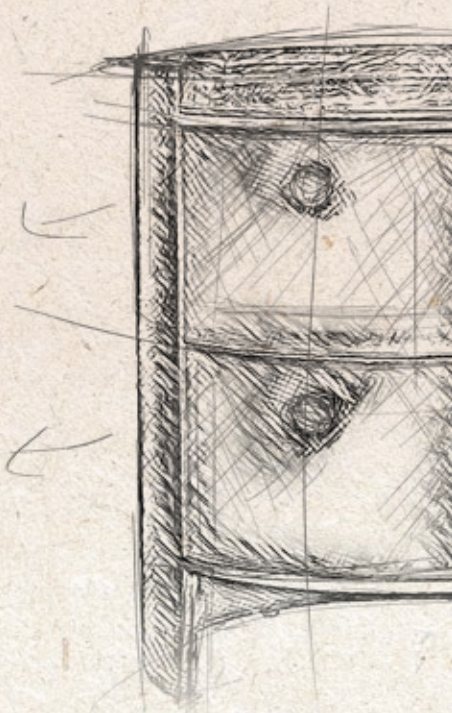


## ■ ÜRÜN

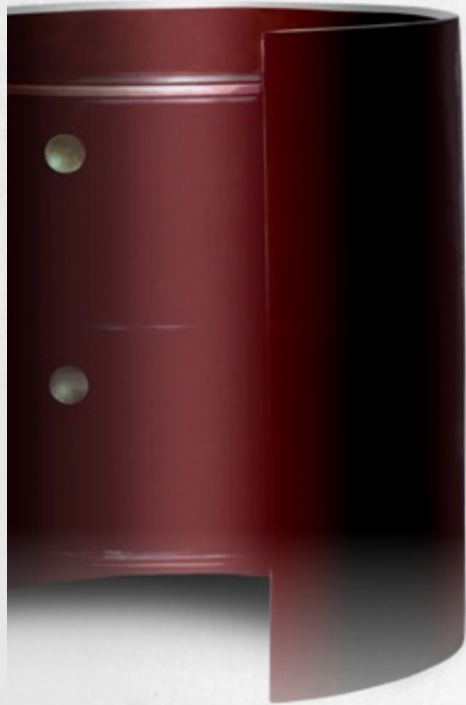




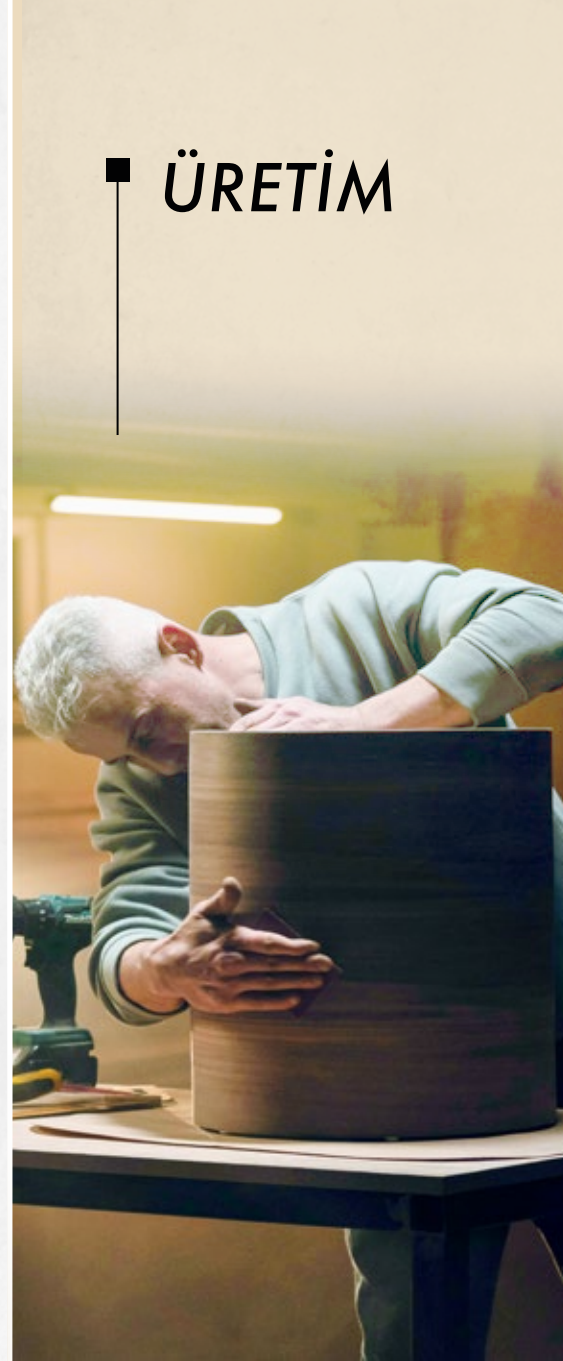
## ■ FİKİR



## ■ TASARIM



## ■ ÜRETİM



## ■ ÜRÜN





## ■ GAYRETTEPE METRO İSTASYONU

İstanbul Havalimanı hattında yer alan Gayrettepe metro istasyonunda, özellikle metal başlıklı olmak üzere tüm uygulamalar Fabrikaco tarafından hayat buluyor.

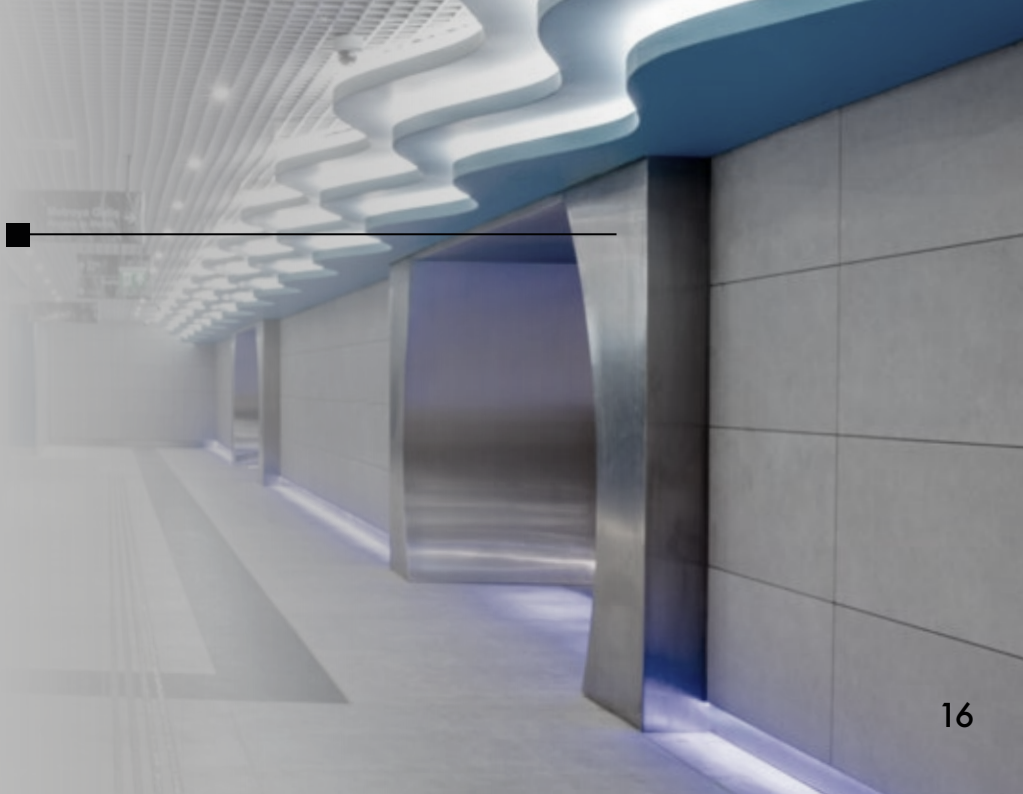
Bu uygulamalar arasında yer alan paslanmaz malzemeden tasarlanmış redüksiyon kemerleri; üretim ve bilgi birikimimizin uygulamayla vücut bulduğu önemli bir örneği teşkil ediyor.



## GAYRETTEPE METRO İSTASYONU ■

Aynı istasyon içerisinde, İstanbul Boğazı'na atıfta bulunan dalgalı tavan tasarımı, ürünler içerisinde öne çıkıyor.

Özel olarak projeye uygun geliştirilen metal taşıyıcı sistem sayesinde, istenilen estetik görünüme daha şık bir şekilde ulaşıyor. Bu özel tasarım, istasyonun atmosferini zenginleştirirken, projenin benzersizliğine katkı sağlıyor.







## İÇ MEKAN TASARIMLARI

Ataşehir Finans Merkezi-Ziraat Kulesi'nde hayat bulan tavan ahşap lata uygulaması, yüksek metrajlardaki ihtiyaca kaliteli ve etkin cevaplar üretiyor.

Proje kapsamında, uygulama için özel olarak geliştirilen detaylar sayesinde tasarım vurgulanırken; uygulama kolaylığı, malzeme kalitesi ve mekan zenginliği ön plana çıkıyor.

## İÇ MEKAN TASARIMLARI

Aynı proje kapsamında metal ve ahşap kolon kaplamaları üretiminde de zorluklara ve sorulara yaratıcı çözümler üretilerek "projenin değer kazanması" hedefleniyor.

Yerinde uygulama süreci içerisinde, çalışmalar titizlikle ilerletilerek, özen ve özveriyle başarıya ulaşıyor.





## ■ PEYZAJ TASARIMLARI

Özel olarak tasarlanan ve uygulanan peyzaj projemiz; bitki seçiminden, dekoratif elemanlara kadar her detayıyla işletmenin kurumsal kimliğiyle uyumlu atmosferi yakalamayı amaçlıyor.

Bu projede açık alanda dinlenmek isteyen çalışanlar ve ziyaretçiler için keyifli bir ortam sunmak hedefleniyor. Bu sayede işletme, daha verimli bir çalışma ortamı sağlama amacına ulaşmış oluyor.

## PEYZAJ TASARIMLARI ■

Mekan içindeki beton ağırlıklı tasarım dili, dış mekana da aktarılarak, sıcak bir atmosfer oluşturmak için "tik ağacı" tercihi ile birleştirilerek doğal unsurların uyumu hedefleniyor.

Proje özelinde kullanılan tik ağacı ve beton tercihi; dayanıklılığı, çekiciliği ile dış mekana "uzun süreli kullanım" niteliği kazandırması planlanıyor.





## ■ TOPLANTI ODASI

Formuyla, yapısıyla birlikteliğe, temasın önemine odaklanan tasarım; malzeme harmonisi ve uyumu ile katılımcılara güçlü bir mesaj iletiyor. Bu özel tasarım: siyah, metal, ahşap kaplama, kırmızı sedirin bir kombinasyonunu kullanarak mekana karakter ve özel bir dokunuş katıyor.



## ■ ÇALIŞMA ALANLARI

Beton, cam, ahşap ve metalin birlikteliği; özenle tasarlanmış alana hayat verirken, endüstriyel tarzın, kompozisyonda canlandırılmasına katkı sağlıyor.

Geniş cam bölmeler, açık bir iletişim ortamı sağlarken, metal-ahşap karışımı raf sistemleri çalışma alanını ayırıştırarak sıcaklık ve samimiyet hissiyatı yaratıyor.





## ■ KITCHENETTE

Kitchenette tasarımı, özgün çözümleriyle ihtiyacı karşılıyor. Kompakt tasarımı ve dikkat çekici lake rengiyle, yapıda işlevsel bir mutfak alanı sağlarken, mekana estetik bir görünüm kazandırıyor.

## ■ ÇALIŞMA MASASI

Çelik strüktür ile şekillendirilmiş mat, siyah masa, mekanın stilini modern bir tarzla tamamlarken, akışkan formuyla sürekliliği ve minimalizmi vurguluyor. Ayrıca, bu masa mekana zarif bir dokunuş katıyor ve işlevselliğiyle de dikkat çekiyor.





## ■ YAŞAM ALANLARI

Ahşap ve metalden özel tasarlanmış raf ürünlerimiz, çalışma odası ve yaşam alanına işlevsel bir katkı sağlarken, estetik bir görünüm sunuyor. Kompakt tasarımı ve özgün çözümleriyle, ihtiyaçları karşılarken mekana modern bir hava katıyor. Ahşabın doğal sıcaklığıyla metalin endüstriyel şıklığı bir araya gelerek odanın atmosferini zenginleştiriyor.





## ■ KÜRSÜ

Ahşaplata tasarımıyla, toplantı odasına özgü rengiyle dikkat çeken bu özel tasarım kürsü, konuşmacıya ve dinleyicilere detaylar arasındaki geçişle beraber, sadeliğin harmonisini içeren bir deneyim sunuyor.

## KARŞILAMA BANKOSU ■

Kurumsal ofisler için tasarlanan ve üretilen karşılama bankosu, istenen malzeme ile üretilerek, kurumsal kimliğe uygun tarzda, estetik ve işlevsel olma özelliğiyle dikkat çekiyor.

Ofis girişlerindeki işlemlerin hızlı ve verimli bir şekilde gerçekleşmesine olanak tanınmasıyla birlikte, minimalist, şık bir görünüm sunarak çalışanları ve misafirleri karmaşadan uzaklaştırıyor.

Anatolia  
geneworks



## ■ TV ÜNİTESİ

Doğadan ilham alan dalgalı formdaki metal TV ünitesi, özel olarak iç mekanlar için tasarlanırken, bulunduğu binanın yapısal özelliklerini de yansıtıyor.

Akıcı tasarımıyla mekanın atmosferine etkide bulunan ünite, kullanıcının duygusal deneyimini zenginleştiriyor.

## ORTA SEHPA ■

İnce işçilikle üretilmiş olan sehpa, sadeliği ve ince detaylarıyla öne çıkıyor.

Özenli işçiliğiyle her bakışta dikkat çekiyor, yaşam alanına önemli bir dokunuşta bulunuyor.





## ■ SAKSI

Boya, üretim ve tasarım yelpazesinde özenle tasarlanan saksılarımız; bitkilerinizi sergilerken zarif görünümüyle şıklık kazandırıyor.

Modern tasarımı ve yerine uygun malzeme seçimiyle iç ve dış mekan dekorasyonlarınızı tamamlamak için ideal bir seçenek sunuyor.

## DEKORATİF PANEL ■

Siyah, mat renkli metal seperatör; modern bir bölme çözümü sunarak, alanları şık bir şekilde ayırıyor.

Modern tasarımıyla mekana derinlik kazandırırken, ince işçilik ve detay çözümleri ile, bir başak tarlasının tohumlarını çağrıştırıyor.







## ■ YAN SEHPA

İç mekanlarda kullanılan modern tasarımlı yan sehpa, mekana çağdaş ve işlevsel bir hava katıyor.

Metalin parlaklığı ve ceviz kaplamanın sıcak tonları, modern bir atmosfer oluşturuyor.

## KOMODİN ■

Metal ve ahşabın bir arada yer aldığı, özel boya tekniğiyle tasarlanmış vintage komodin, iç mekanlara renk katıyor.

Her detayının özenle işlendiği bu komodin, içinde bulunduğu mekanla entegre olarak günümüz modernizmde, bir "klasik" olarak yaşamaya devam ediyor.





## ■ PASLANMAZ ÇALIŞMA MASASI

Hijyen alanları için özel tasarlanmış paslanmaz çalışma masası, paslanmaz çelik malzemesiyle işlevinin yanı sıra şıklığı da temsil ediyor. Kolay temizlenebilir olan ürün ayrıca, kimyasallara ve aşındırıcılara karşı dayanıklı olduğu için uzun ömürlü kullanım imkanı sunuyor.

Laboratuvarın ihtiyaçlarına uygun olarak çeşitli özelliklerle donatılabilir olması, çalışma verimliliğini de artırmış oluyor. Bu sayede laboratuvar çalışmalarında güvenli, hijyenik ve verimli bir ortam sağlanmış oluyor.

## PASLANMAZ KESON ■

Özellikle yalın yapısıyla dikkat çeken paslanmaz keson, dayanıklılığı ve hijyenik özellikleriyle laboratuvar ortamında güvenilir bir depolama çözümü sunuyor.

Ekstra sağlam görünüşüyle ve sadeliğiyle laboratuvarlarda güvenli düzenli bir çalışma ortamı sağlıyor.





## ■ PARÇALI AYNA

Spor salonu için özel olarak tasarlanan siyah parçalı aynalar, dinamik bir atmosfer oluştururken, aynı zamanda alana derinlik sağlıyor. Böylece fonksiyonelliği ile birlikte spor yaparken kullanıcıya motivasyon ve estetik kazandırıyor.



## WC AYNASI ■

Arkası led ışıklı tasarım aynalar, ıslak zeminlerde güvenli bir şekilde kullanım sağlarken mekana modern bir dokunuş katıyor.

Estetik görünüşleriyle birlikte, pratik aydınlatma özelliğiyle kullanıcı deneyimini artırıyor.





## ■ PİZZA FIRINI

Özelleştirilmiş metal fırınlar, yalnızca ticari ve endüstriyel kullanım için değil, aynı zamanda ev ortamında da kullanılabilir. Bu fırınlar genellikle özel ihtiyaçlara göre tasarlanarak, dayanıklı ve güvenilir malzemelerden üretiliyor.





## ■ ENDÜSTRİYEL RAF SİSTEMLERİ

Geçme sistemiyle tasarlanmış modüler metal raf sistemi, hızlı ve kolay montaj imkanı sunduğu için öne çıkıyor.

Modüler tasarımı sayesinde, istenilen ölçü ve şekillerdeki raf düzenlemeleri kolayca hazırlanabiliyor. Aynı zamanda depolama alanı ihtiyacına uygun olarak organize edilebiliyor.

## YANGIN TÜPÜ ASKI APARATI ■

Ürünlerin güvenli ve erişilebilir bir şekilde saklanabilmesi için tasarlanan askı aparatı, aynı zamanda dekoratif bir unsura dönüşüyor. Mekanın tasarımına uygun olarak özelleştirilebilen bu ürün, modern ve şık bir görünüm sağlıyor.





## ■ ASKI APARATI

Minimalist bir özellik taşıyan “az, çoktur” anlayışıyla tasarlanmış olan bu aparat, gereksiz detaylardan arındırılarak temiz çizgileriyle öne çıkıyor.

Basit ve zarif tasarımıyla sadece odak noktası olmakla kalmayıp, aynı zamanda kıyafetlerin sergilenmesine olanak tanırken, minimalist duvar tasarımıyla da uyum sağlıyor.

## PASS-BOX

Laboratuvarlarda kullanılan pass-box cihazı, hijyen ve güvenlik standartlarını sağlamak amacıyla tasarlanmış önemli bir ekipman olma özelliğini taşıyor. Bu cihaz, laboratuvar ortamlarında malzeme veya numune transferini kontrol altında tutmak için kilit bir rol oynuyor.

Dezenfekte edilebilir yüzeylere sahip olan pass-boxlar, laboratuvar personelinin ve çevrenin güvenliğini sağlamanın yanı sıra kontamine olmuş malzemelerin yayılmasını önleyerek çalışma ortamının steril kalmasına yardımcı oluyor.





3 katlı, dalga formu  
alçıpan asma tavan

Paslanmaz süpürgelik

Ral boyalı cam kabin



Metroya Gidiş  
Access to Metro



■ 3 katlı, dalga formu  
alçıpan asma tavan

■ Redüksiyon kemeri

Paslanmaz süpürgelik ■





■ Redüksiyon kemeri



## METRO İÇERİSİNDE PASİF YANGIN DURDURUCU SİSTEMLER

Pasif yangın koruması, yapının inşaat dokusuna entegre edilen yangın güvenliği tedbirlerinin bir bölümünü oluşturur ve yangınla mücadelede önemli bir rol oynar. Bu sistemler, aktif yangın koruma sistemleri ile birlikte kullanıldığında, olası yangın risklerini en aza indirmeye yardımcı olur ve hem can güvenliğini hem de mal ve çevreyi korumada etkili bir çözüm sunar.

Dahili Yangından Korunma (PFP) olarak da bilinen bu sistemler, yangının ve dumanın bina içinde yayılmasını engelleyerek, yangının etkilerini sınırlandırır. Pasif yangın koruma sistemleri, aktif yangın unsurlarından farklı olarak, duman dedektörleri, yangın alarmları ya da söndürme sistemlerinden ziyade, yangının diğer bölgelere sıçramasını önlemeye odaklanır.

Bu tür yangın zonlamalarının amacı, yapı içerisindeki yangının ve etkilerinin bir bölgeden diğerine geçmesini engellemektir. Hem aktif hem de pasif yangın koruma sistemlerinin bir arada kullanılması, bir bina ya da tesisin güvenliğini sağlamak açısından büyük önem taşır.

Gayrettepe-Havaalanı metrosuna bu sistemleri entegre ederek güvenliği en üst düzeye çıkardık ve yangın risklerine karşı kapsamlı bir koruma sağladık.





■ Ahşap seperatör

■ Kolon giydirme

Ziraat Kule/Finans Merkezi  
İstanbul, Ataşehir



Kolon giydirme ■

Ziraat Kule/Finans Merkezi  
İstanbul, Ataşehir



Ziraat Kule/Finans Merkezi Ataşehir, İstanbul



■ Meşe kaplama  
tavan baffle

■ Ahşap kolon giydirme

■  
Ziraat Kule/Finans Merkezi Ataşehir, İstanbul



## Ahşap kolon giydirme



Ziraat Kule/Finans Merkezi Ataşehir, İstanbul







Anatolia  
geneworks



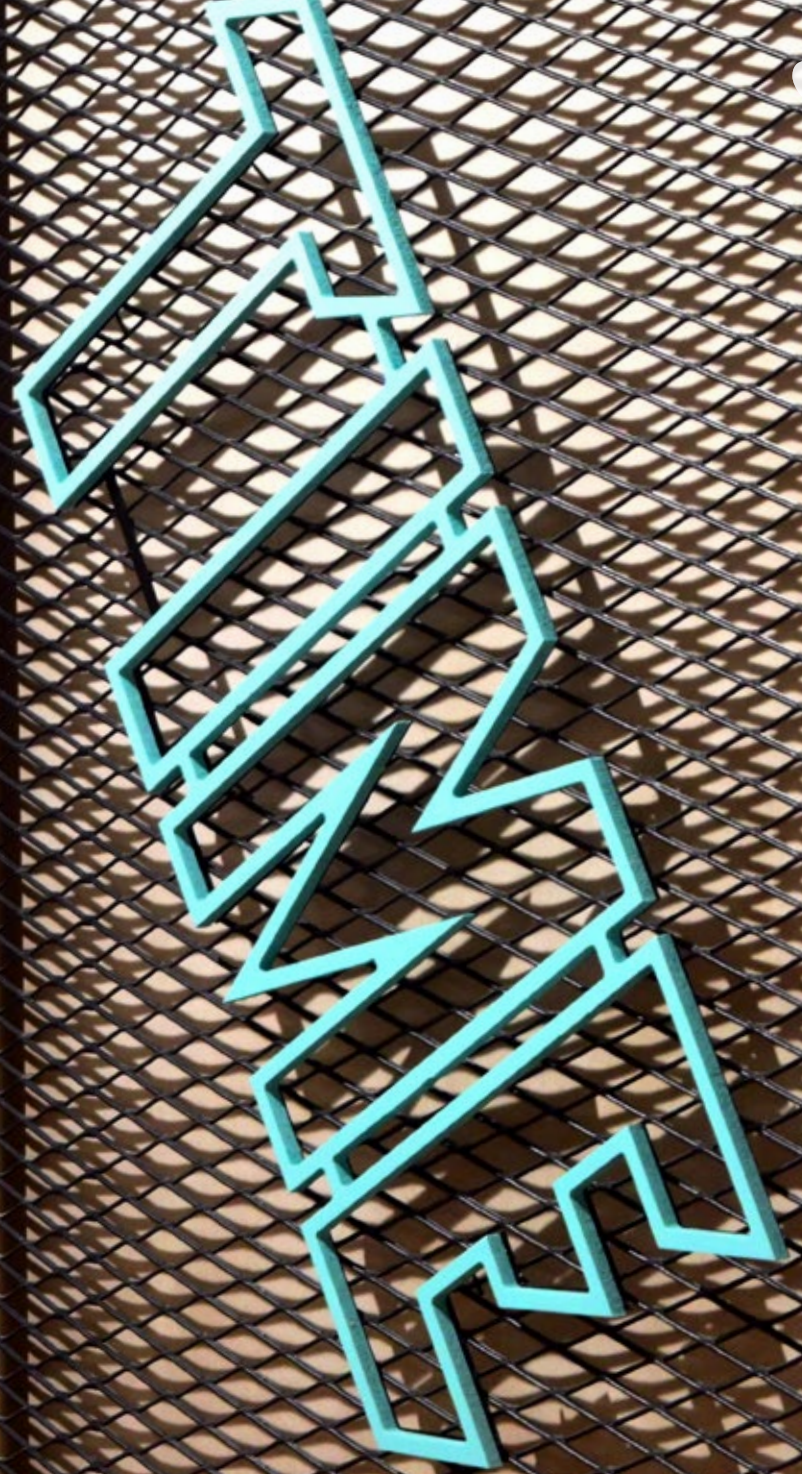
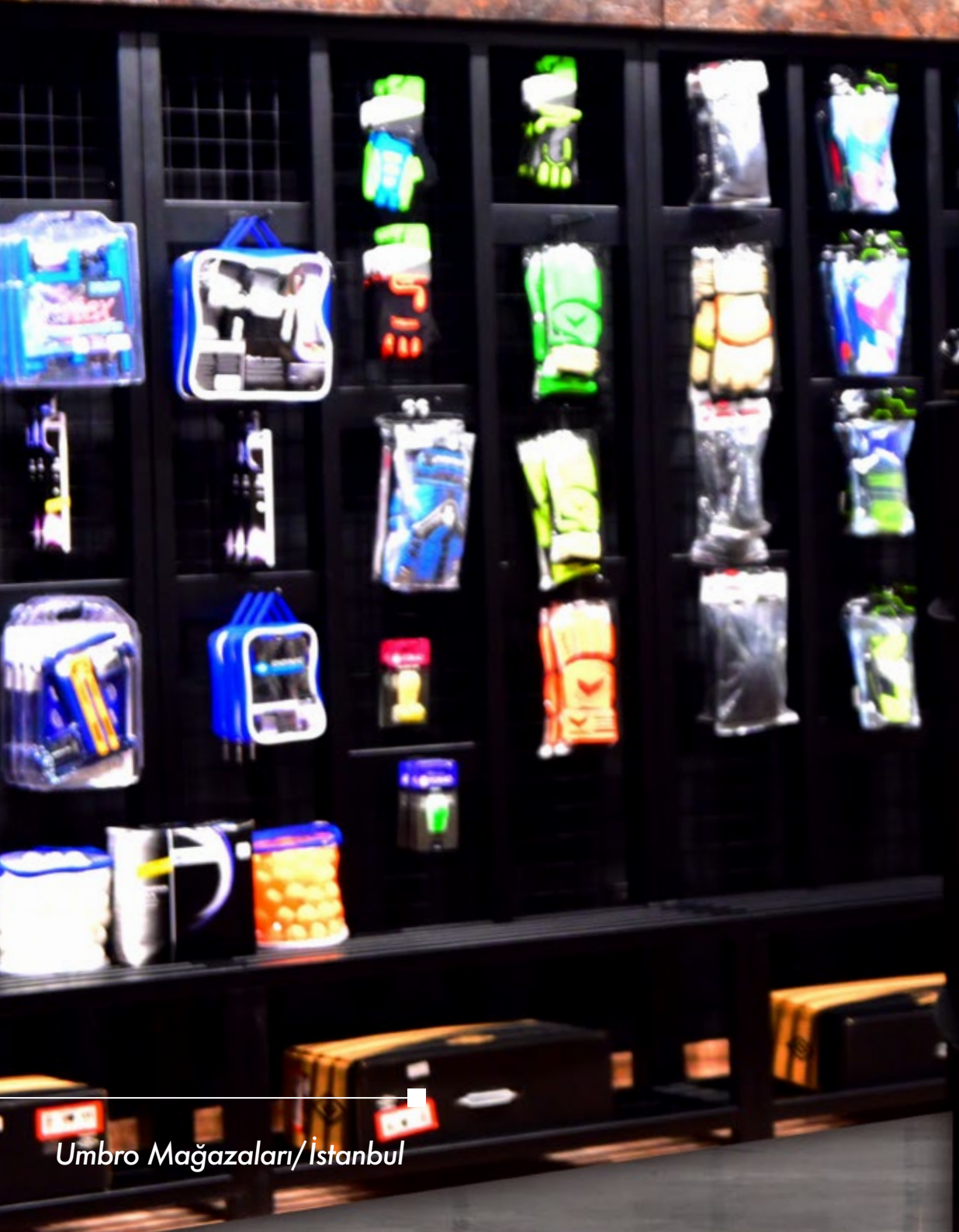
























■  
*Anatolia Geneworks / İstanbul*



■  
*Ziraat Kule/Finans Merkezi Ataşehir, İstanbul*



# REFERANSLARIMIZ

Anatolia  
geneworks

İstanbul/Türkiye

DESBAS

İstanbul/Türkiye

1974'den beri  
GOURMET GARAGE  
en iyiler burada

İstanbul/Türkiye

simit  
sarayı

İstanbul/Türkiye

ACIBADEM

İstanbul/Türkiye

ORTADOĞU  
HOLDİNG

İstanbul/Türkiye

ADMEX  
ADVANCED MOTION EXPERTS

İstanbul/Türkiye

## GROUP COMPANIES

DERİN  
TİCARET

İstanbul/Türkiye

FABRIKACO

İstanbul/Türkiye

dVA  
mimarlık & tasarım

İstanbul/Türkiye

FABRIKACO  
Italy

Milano/Italy

Planlamalarımız, çözümlerimiz ve deneyimlerimizle;  
geleceğiniz için sağlam temeller atmak için buradayız.







**DERİN**  
**TİCARET**

📍 Ramazanoglu Mah. Kizkulesi Sokak  
No: 11/1, 34906, Pendik/İSTANBUL  
☎️ +90 216 561 6437 📱 +90 538 253 2477  
🌐 [www.derin-yapi.com](http://www.derin-yapi.com)